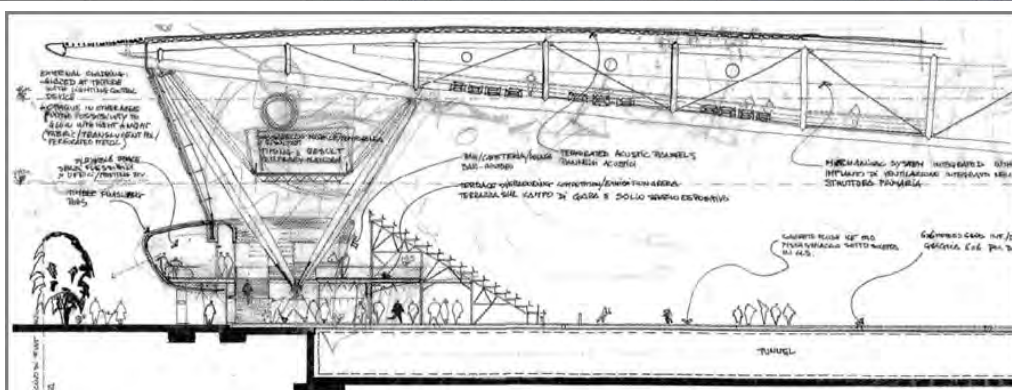


PALAOVAL TORINO 2006 TORINO (TO)



OVAL LINGOTTO

Realizzato per ospitare le gare di pattinaggio di velocità della XX Olimpiade Invernale di Torino 2006

Lo stadio ospita una pista di 400 metri di lunghezza per 12,6 di larghezza.

Capacità: 8.000 posti

Dopo i giochi olimpici è diventato un'area espositiva e fieristica integrata nella struttura di Lingotto Fiere.

La struttura portante della copertura è formata da elementi tubolari in acciaio con luce libera di circa 100 m fra gli appoggi.

Gli appoggi sono costituiti su un lato da un perno a forma di piramide invertita e dal lato opposto da coppie di bielle verticali controventate

- Anno di completamento: 2006

INCARICO:

Progettazione strutturale

OVAL LINGOTTO

This sport facility was designed to accommodate the speed skating events of the XX Olympic Winter Games of Torino 2006.

The stadium hosts a runway of 400 m long and 12.6 m wide.

Capacity: 8,000 seats

After the Olympic Games it has become an exhibition and trade fair integrated into the structure of Lingotto Fiere.

The supporting structure of the roof is made of tubular steel elements with a free span of about 100 m between the supports.

The supports are constituted on one side by a pin in the shape of inverted pyramid and on the opposite side by pairs of vertical braced rods

- Year of completion: 2006

RESPONSIBILITY:

Structural Design



MSC Associati S.r.l.