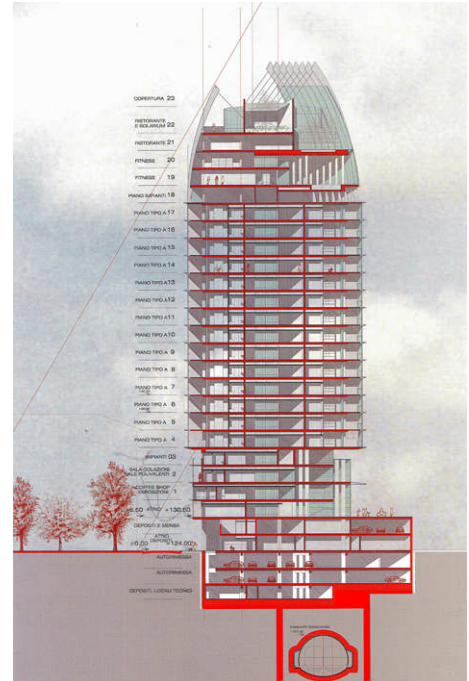


# GILLI HOTEL MILANO



## HOTEL GILLI

L'hotel si inserisce nel più ampio intervento di Porta Nuova – Garibaldi Repubblica. L'edificio è articolato in 26 piani fuori terra per un'altezza di circa 85 m, ed è destinato ad accogliere un albergo di circa 180 camere e suites di alta categoria, oltre alle attrezzature generali e alle autorimesse disposte nei tre piani interrati previsti. L'edificio, le cui opere portanti sono realizzate in calcestruzzo armato ad elevata resistenza ( $R_{ck}=50\div75\text{MPa}$ ), è realizzato parzialmente sulla proiezione della galleria del Passante Ferroviario nella tratta tra le stazioni "Garibaldi" e "Repubblica" per cui è prevista una fondazione di tipo indiretto a "ponte", atta a trasferire le azioni verticali dell'edificio ad una quota inferiore a quella della galleria, poggiante su due allineamenti di diaframmi in calcestruzzo armato posti lateralmente alla galleria.

- Superficie complessiva: 29.000 m<sup>2</sup>
- Anno di completamento: in corso di progettazione

### INCARICO:

- Progetto e direzione lavori delle opere strutturali

### Progetto architettonico:

- Studio Benati

## GILLI HOTEL

*The hotel is part of the wider Porta Nuova Area redevelopment. It is a 26-storey building, 85 meters high in correspondence to the upper slab, and it will hold an hotel with 180 rooms and high-category suites, as well as general facilities and garages arranged in the three underground levels. The bearing structures will be in high-resistance ( $R_{ck}=50\div75\text{MPa}$ ) concrete. It partially lies upon the Underground Railway tunnel between the "Garibaldi" and the "Repubblica" station. The foundation will be indirect, bridge-type, in order to transfer the vertical loads of the building to the ground at a deeper level than the tunnel one, and it will be supported by two reinforced concrete diaphragms casted sideways to the tunnel.*

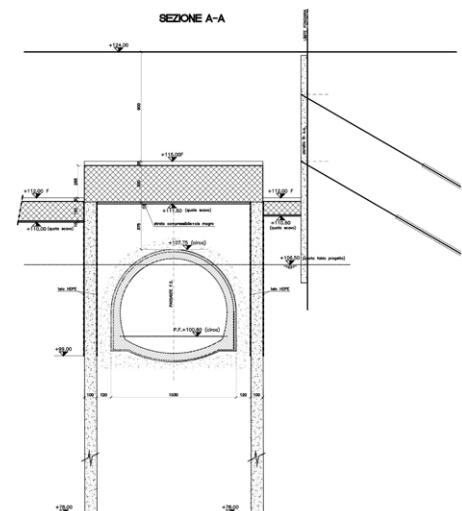
- Total surface: 29.000 m<sup>2</sup>
- Year of completion: design in progress

### RESPONSIBILITIES:

- Structural design and site supervision

### Architectural design:

- Studio Benati



MSC Associati S.r.l.