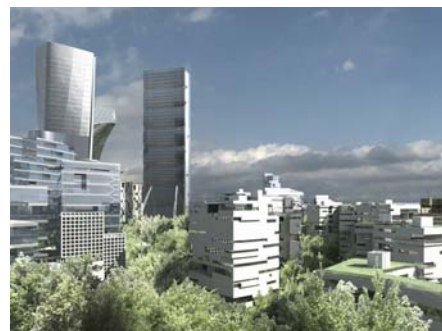


# RIQUALIFICAZIONE QUARTIERE FIERA FONDAZIONE FIERA MILANO



## RIQUALIFICAZIONE DEL QUARTIERE ESPOSITIVO STORICO DELLA FIERA DI MILANO

Il quartiere storico, occupato dalla Fiera di Milano dal 1923, si sviluppa su una superficie di 440.000 mq. Un terzo di quest'area andrà a costituire il Polo Urbano del nuovo sistema fieristico milanese, mentre due terzi sono stati oggetto di un concorso internazionale di riqualificazione conclusosi il 2 luglio 2004 con l'assegnazione del progetto alla cordata CityLife.

Il progetto prevede la realizzazione di 5 aree residenziali con edifici di 3-18 piani isolati o a gruppi, tre torri terziarie di 210, 170, 150 m di altezza, tre edifici a piastra di 3 piani per il commercio, il Centro del Design su 5 piani a pianta triangolare, ed il Museo del Design, oltre a aree a verde, spazi pubblici, percorsi pedonali.

- **Superficie dell'intervento:** 300.000 m<sup>2</sup>
- **Anno di completamento:** in progettazione

### INCARICO:

- All'interno del gruppo vincitore, consulenza per gli aspetti strutturali e coordinamento dei servizi di ingegneria

### Progetto architettonico:

- Arch. Zara Hadid, Arata Isozaki, Daniel Libeskind, Pier Paolo Maggiora

## REDEVELOPMENT OF THE MILAN FAIR HISTORIC EXHIBITION COMPLEX

*The historical quarter hosted the Milan Fair since 1923 and occupies an area of 440,000 sq m. One third of this area will constitute the City Complex of the New Milan-Based Exhibition System, while for the redevelopment of the two thirds of it was called an international tender, that ended on 2nd July 2004, with the assignment of the project to the CityLyfe consortium.*

*The project foresees the realization of 5 residential areas consisting in 3-18 storeys isolated or grouped buildings, three towers, h 210, 170 and 150 m, three horizontal 3-storey buildings, including the Design Centre 5 storey with a triangular plan, and the Design Museum, and green areas, public spaces, pedestrian ways.*

- **Total surface:** 300,000 sq m
- **Year of completion:** work in progress

### RESPONSIBILITIES:

- Inside the winning consortium, overall structural advice and co-ordination for all the engineering aspects

### Architectural design:

- Arch. Zara Hadid, Arata Isozaki, Daniel Libeskind, Pier Paolo Maggiora



MSC Associati S.r.l.