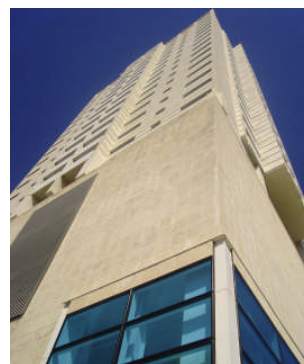


# EDIFICIO ATLANTIC

## LA HABANA - CUBA



### EDIFICIO RESIDENZIALE E TERZIARIO A TORRE

È costituito da un corpo di cinque piani ad uso terziario ed autorimessa, la cui copertura ospita una terrazza con piscina, e da una torre di 15 piani ad uso residenziale. In sommità si situa un volume tecnico di due piani.

Il nucleo della torre, che ospita i collegamenti verticali, e le mensole alla base sono costituite da un'anima reticolare in profilati metallici rivestiti in cls; i solai sono realizzati in lamiera grecata e soletta collaborante in c.a. Il corpo di base presenta invece una struttura in c.a. precompresso.

Le facciate sono in parte ventilate con rivestimento in pietra locale, in parte continue in alluminio e vetrata isolante, in parte in pannelli di alluminio verniciato.

Particolare attenzione è stata posta nel coniugare un'espressione tecnologica d'avanguardia con l'utilizzo di alcuni materiali e colori propri della tradizione cubana.

- Superficie: 17.000 m<sup>2</sup>
- Anno di completamento: 2006

#### INCARICO:

- Progetto architettonico, strutturale e impiantistico
- Direzione dei lavori

### APARTMENTS AND OFFICES TOWER BUILDING

*The building is made up by a five-storeys fabric used as offices and parking, the roof of which is a terrace with swimming pool, and by a fifteen-storeys tower used as apartments. On the roof there is a two-storeys technical volume.*

*The core of the tower, which contains the vertical connections, and the shelves at the base have a steel profiles soul dressed by concrete; the floor slabs are made by steel sheet and concrete layer. The base fabric has pre-stressed concrete structure.*

*The facades are part ventilated with local stone covering, part glass and aluminium curtain walls, part painted aluminium panels.*

*The main scope of the work was to conjugate an avant-garde technical expression with the usage of some colours and materials part of the Cuban tradition.*

- Surface: 17.000 m<sup>2</sup>
- Year of completion: 2006

#### RESPONSIBILITIES:

- Architectural, structural and service design
- Supervision of on-site works



MSC Associati S.r.l.